

2

男子 女子

JR横須賀線・JR南武線・湘南新宿ライン「武蔵小杉」駅横須賀線口 徒歩13分  
 東急東横線・東急目黒線「元住吉」駅東口 徒歩14分  
 東急東横線・東急目黒線「武蔵小杉」駅南口 徒歩18分

# 東京・スチューデントハウス クレヴィアウィル武蔵小杉



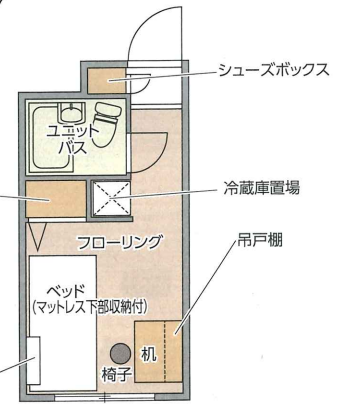
## 武蔵小杉駅から

	(朝の通勤ラッシュ時)	(平常時)
横浜まで	12分	12分
渋谷まで	15分	13分

主な通学先  
 慶應義塾大学 / 東京工業大学 / 東京都大学 / 昭和女子大学  
 青山学院大学 / テンプル大学 / 國學院大学 / 明治学院大学  
 横浜国立大学 / 東京大学 / 神奈川大学 / 駒澤大学 /  
 アミューズメントメディア総合学院 / パンタンゲームアカデミー /  
 レコールパンタン / パンタンデザイン研究所 等

住みやすさ、デザインを追求した  
24時間有人管理の安心学生専用物件

光回線・WiFi 無料!

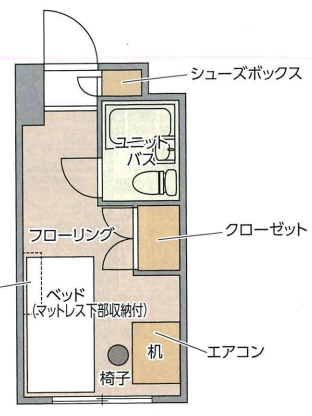


Aタイプ個室 (モデルルーム)

- その他備品
  - TV端子
  - 照明
  - インターホン
  - 3段階
  - 冷蔵庫
  - 置場

エアコン  
Aタイプ  
11.51㎡

2階はアメリカのテンプル大学ジャパンキャンパスの学生寮です。  
館内ICセキュリティシステム導入で安心・安全。  
良水工房:キッチンからシャワーの水まで館内すべての水が浄水。



Bタイプ個室 (モデルルーム)

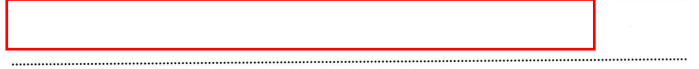
- その他備品
  - TV端子
  - 照明
  - インターホン

Bタイプ  
11.51㎡

### 物件データ早わかり



**DATA**  
 ●所在地: 〒211-0016 神奈川県川崎市中原区市ノ坪399-1  
 ●構造・規模: 鉄筋コンクリート造・地上7階建  
 ●個室数: 390室  
 ●個室面積: 11.51㎡~12.00㎡  
 ●取引態様: 貸主  
 ●契約形態: 定期建物賃貸借契約



GoogleMapで場所を確認!



- 周辺スポット**  
 コンビニ:セブン-イレブン川崎中原市ノ坪店 徒歩4分  
 商業施設:グランツリー武蔵小杉 徒歩13分  
 スーパー:マックスバリュエクスプレス木月住吉店 徒歩9分  
 医療施設:関東労災病院 徒歩13分  
 銀行:三井住友銀行元住吉支店 徒歩17分  
 ドラッグストア:ばばす薬局武蔵小杉店 徒歩9分

### 館内施設・貸出備品

- パブリックスペース
  - フロントデスク
  - カフェテリア
  - ラウンジ
  - マルチルーム
  - ジム
  - ランドリールーム
  - ガーデン
  - リビングスペース
  - 自動販売機
  - エレベーター
  - カラーコピー機
  - AED
- 貸出備品
  - 掃除機
  - アイロン
  - アイロン台
  - ふとん乾燥機
  - ふとん用クリーナー
  - スボンプレスナー
  - 自転車

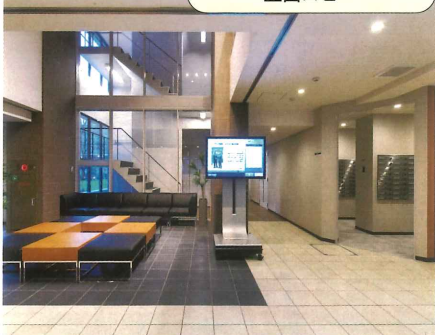


共用キッチン



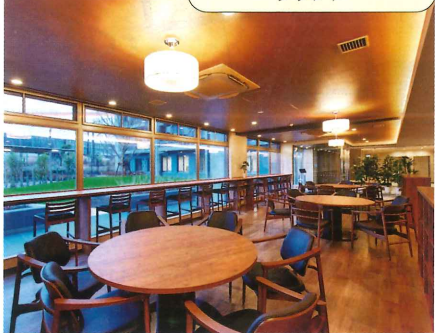
カフェテリアと2~7階リビングスペースの共用キッチンで楽しく自炊もよい。時には仲間とパーティも。食器・調理器具も完備

正面ロビー



正面ロビー。デジタルサイネージにはその日の天気や電車遅延・フロントからのお知らせを表示。掃除機などの貸出備品も充実

ラウンジ



Wi-Fi 完備でストレスなくインターネットを楽しめる

世界中からたくさんの留学生を受け入れており、多様な国際交流ができる新しいスタイルの学生会館。フィットネスジムやバランスのよい作りたての味を楽しめるカフェテリアなど、設備も充実。

カフェテリア



栄養バランスのとれた食事



約145㎡の広々としたダイニングスペースでは、希望者に朝食・夕食を有料で用意。栄養士の管理のもと、栄養バランスを考えたおいしい食事を提供している。食事の提供は月～金。朝食6:30～9:30、夕食18:30～22:00(ラストオーダー21:30)。食事付契約をした方限定で夕食の置き置きサービスも利用できる



夕食は3パターンから選べる

入居者専用アプリ



イベント案内などの情報も確認できるオリジナルアプリ。投稿機能などがとても便利

フィットネスジム



空き時間に気軽に汗を流せる



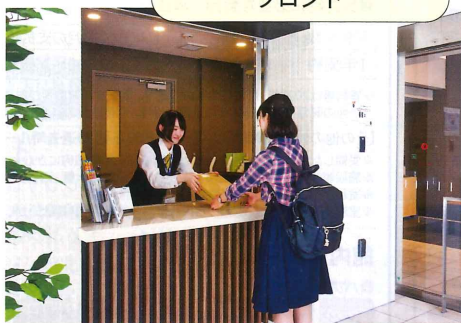
ガーデン



敷地内にあるガーデン。BBQ イベントや日々のリラックスエリアとして。



フロント



フロントデスク。夜間巡回警備の24時間有人管理。初めての一人暮らしでも安心サポート。



DBJ Green Building 2020

日本政策投資銀行が、環境・社会への配慮が優れた不動産を認証する「DBJ Green Building 認証」において、極めて優れた「環境・社会への配慮」がなされた建物として認証されました。



＼ キャンパスライフを応援！ ／

# 東京・スチューデントハウスって こんなところですよ

東京・スチューデントハウスは、初めての  
ひとり暮らしを応援する設備やサポートが充実。  
安全面や仲間との出会いなど、その魅力を紹介します。

## 東京・スチューデントハウスとは？

24時間有人管理※や食事の提供※など、学生の安心・安全  
と健康を第一に考えた住まい。ラウンジや食堂などの共  
用スペースがあり、駅や学校から徒歩圏内の好立地なの  
も特徴。詳しくはP8～で紹介。※一部物件を除く

魅力  
1

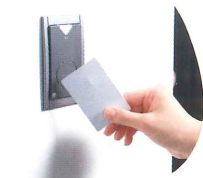
## 安心・安全のセキュリティ！



スタッフ常駐だから  
困った時も安心

館長夫妻は気軽に相談ができる  
頼もしい存在（一部物件を除く）

館長夫妻やフロントスタッフが24時間常駐（一部物件を除く）。  
エントランスはオートロックで、各フロアの共有スペースに  
は防犯カメラを設置している。



一部の会館ではカードキー  
による個人認証を導入



館内外に防犯カメラを設置。  
不審者の侵入を防ぐ



防犯設備が充実  
しているから、安心して  
のびのびと過ごせます

魅力  
2

## 栄養バランスばっちりの 食事提供サービスも！

栄養バランスを考えた温かい手作りの料理を提供（一部物件を除く）。  
旬の食材を使ったバリエーション豊かな献立で、食事の時間が楽しみに。

共用キッチンでの  
自炊も楽しい！



広々と使える共用のキッチン。  
部屋にミニキッチンがある会館も



健康を考えた彩りのよい  
食事で食生活をサポート



広々とした食堂でおいしい食事を。

2



魅力  
3

## 充実の施設と設備で快適な生活を送れる！

ラウンジやジムなどの共用設備が充実。個室には基本的な家具・家電製品が揃っているほか、無料でインターネットを利用できる。



快適な空間が随所に。  
設備の内容は会館によって異なるので  
事前にチェックしよう



家具・家電付きで  
引越しもラクラク！  
経済的！

リラックスできるプライベート空間も  
しっかり確保

魅力  
5

## キャンパスライフを満喫できる好立地

すべての物件が最寄駅から徒歩圏内。東急東横線や小田急線、京王井の頭線沿線などの立地で、通学はもちろん、休日のお出かけにも便利。



アクセスの良さに加え、  
静かな環境で暮らしやすい



通学時間を短縮できるから、  
時間を有効に  
使えるのもうれしい！

魅力  
4

## たくさんの仲間ができる さまざまな交流イベント

新入生歓迎会やハロウィンパーティー、留学生交流会など、入居者同士のコミュニケーションが生まれるイベントを季節ごとに開催。



個性的なメイクや衣装で盛り上がる  
ハロウィンパーティー



ゲームなども企画される  
クリスマスパーティー

### 年内に申し込んでも 室料発生は来春から！

申込金で部屋を確保でき、室料が発生するのは入館月からなので経済的。

アパート・マンションの場合

東京・スチューデントハウスの場合

10月 11月 12月 1月 2月 3月 4月  
学校決定 申込 入居

家賃発生

お部屋確保

室料発生



出費を抑えても、  
快適に暮らし始めることができます。



- ・専有部は、家具が備え付けで収納も豊富です
- ・コンパクトでも機能的に使えるユニットバスを完備
- ・共用フロアと各階フロアにランドリールームを設置













## ■ 入住概覽

## クレヴィアウィル武藏小杉

伊藤忠アーバンコミュニティ株式会社

TEL: 0120-936-799

### ① 入住資格

【入住者】 上ECC日本語學院新宿校的身體健康的學生

※持有ECC日本語學院新宿校入學資格者

【契約者】 入住者的監護人或符合監護人，有超過一定的收入者

※原則上ECC日本語學院新宿校入學時的經費支付者

※ 認可申請ECC日本語學院新宿校時由自己負擔者

### ② 契約期間

【長期】

・ 春天入住の場合

1年契約：從2023年3月28日至2024年3月25日

2年契約：從2023年3月28日至2025年3月25日

・ 秋天入住の場合

報名時間無限制

【短期】

6週：從入住之日起計算 6 週

3個月：從入住之日起計算 3個月

※在任何一種情況下，您都可以在課程開始/結束日期之前或之後將您的逗留時間延長一周。

※無論是長租還是短租，都需要在申請時確認退房日期。

※如果您想延長退房日期，請通過學校聯繫我們。

### ③ 申請方法

STEP 1 將填寫的申請表提交給ECC

STEP 2 ECC遞交給伊藤忠アーバンコミュニティ

STEP 3 伊藤忠正式通知您請求金額

STEP 4 至少在入住前10天將宿舍費全額轉入價目表所列指定銀行賬戶。

### ④ 房間決定

確認付款後，我們將通過ECC日本語學院新宿校通知您

### ⑤ 入住時間

平日、週末及節假日9:00-22:00均可入住（請提前告知大概時間）



【個人情報のお取り扱いについて】

伊藤忠アーバンコミュニティ株式会社(以下「IUC」と表記します。)は、本件お取引に関連してお客様からお預かりする個人情報を、以下の各事項の他、個人情報の保護に関する法律(平成十五年法律第五十七号。関係法令を含み、以下「保護法」といいます。)に従ってお取扱いいたします。

- (1) 個人情報取扱事業者:伊藤忠アーバンコミュニティ株式会社
- (2) 個人情報管理部 署責任者・連絡先:学生会館事業部長 (電話)03-3662-5805
- (3) 個人情報の利用目的:①取扱不動産の賃貸、管理、仲介、保険等の取引に関する契約の履行及びこれらに関する情報サービスの提供 ②取扱不動産・インテリア・リフォームに関連するIUC又はIUC提携先の商品・サービスのご紹介 ③顧客動向分析及び商品・サービス開発のための調査分析 ④お客様からのお問合せ対応 ⑤各種アンケートの送付
- (4) 第三者提供について:IUCは、次の各号記載の通り、お客様の個人情報を口頭又は書面(電磁的方法を含む。)により第三者へ提供することがあります。なお、それ以外は、保護法に定めのある場合を除きお客様の事前同意を得ることなく個人情報を第三者に提供することはありません。

①教育機関:お客様に関する次の個人情報を、所属先教育機関の求めに応じて開示する場合があります。また、緊急事態・非常事態等の発生時において、所属先教育機関から特に必要があるとして要請があったときは、これ以外に当社が取得した情報についても適宜開示する

場合があります。

- 氏名 ●所属学部・学科 ●住所 ●連絡先(緊急連絡先含む)
- ②物件関係者:本件お取引の履行のため、知得したお客様の個人情報の全部又は一部を次の者へ提供する場合があります。
  - 賃貸運営管理のため、お申込物件のオーナー、賃主、アセットマネジャー又はプロパティマネジャーに対し提供する場合●お申込時のお手続きのため、仲介業者へ提供する場合●入館中の建物維持管理のため、建物管理会社へ提供する場合
- (5) 委託に関する事項:個人情報の取扱いを外部に委託する場合は、適切な管理監督を行います。
- (6) 個人情報に関する苦情・問合せ窓口:伊藤忠アーバンコミュニティ株式会社 個人情報保護対策お問合せフォーム: <<https://www.itc-uc.co.jp/contact/inquiry/index/1>>
- (7) 個人情報の提供に関する任意性:アンケート項目以外については、必ずご入力ください。個人情報をご提供いただけない場合、ご希望物件のご紹介その他必要なご連絡ができない場合がございます。
- (8) その他:IUCの個人情報保護方針、保有個人データの開示・訂正・利用停止・消去等の手続き、その他個人情報のお取り扱いに関する事項は下記IUCウェブサイトをご確認ください。  
<<http://www.itc-uc.co.jp/privacy/index.html>>



# 有關宿舍費和銀行轉帳的信息

關於簽訂合同時的宿舍費，截止日期為入住宿舍前10日。

對於6周和3個月前後發生的時間表，我們將按日處理增減。

## ●6周

142,500 日元 (房費・水電費・窗簾租賃、冰箱租賃、床單租賃)

## ●3個月

285,000 日元 (房費・水電費・窗簾租賃、冰箱租賃、床單租賃)

## ●選項

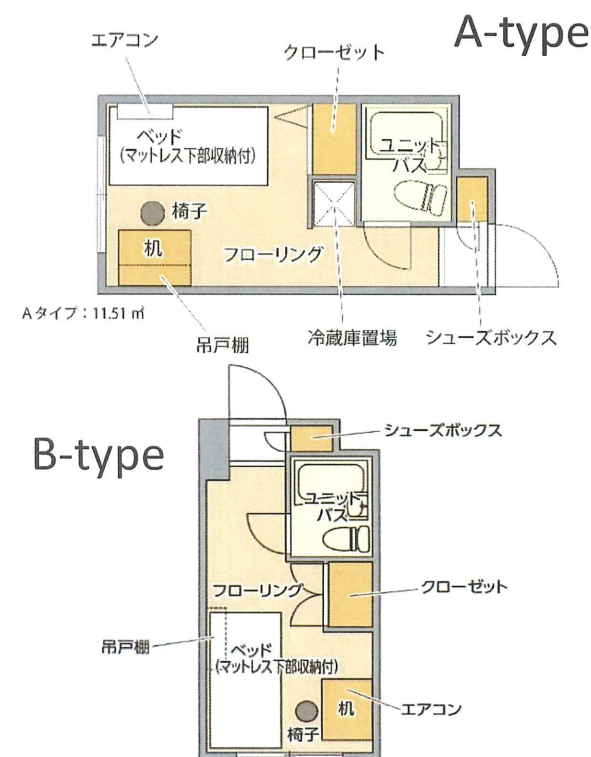
早餐	440 日元
晚餐	660 日元
洗衣店	洗衣服200 日元 / 烘乾100 日元

## ●私人房間設施

免費wi-fi	桌子和椅子
床和床單	空調
壁櫥	浴室・廁所

## ●額外的每日費用

3,000 日元



請付款至以下帳戶。

銀行識別碼(SWIFT/BIC CODE) MHCBJPJT

銀行名(Beneficiary Bank) MIZUHO BANK, LTD.(0001)分行名(Branch Name) MIZUHO BANK, LTD.(Hiyoshi)

分行地址(Branch Address) OTEMACHI, 1-5-5, CHIYODA-KU OTEMACHI TOWER Japan TEL: 81-45-562-2181

收款人帳號(Beneficiary Account Number) 556-2613123 (556: Hiyoshi branch code)

收款人姓名(Beneficiary Name) ITOCHU URBAN COMMUNITY CO., LTD

收款人地址(Beneficiary Address) 4- 1-1, Hiyoshi, Kohoku-ku, Yokohama, Kanagawa, Japan TEL: 81-45-564-6001

匯款時請輸“CREVIA WILL MUSASHIKOSUGI+房間號”。請使用學生姓名作為匯款人姓名。

對於給您帶來不便，我們深表歉意，但匯款費用將由匯款人負擔。

日本村有限公司 NIHON MURA CO.,LTD. <https://news.nihonmura.tw/>

10552台北市松山區復興北路73號7樓之2 TEL: (02)8772-7977

E-Mail: aiueo@nihonmura.com (日本遊學 留學諮詢, 採預約制。)



# [Crevia Will武藏小杉入住申請表]

填寫日期： 年 月 日

## ■ 契約期間

年 月 日 ~ 年 月 日

## ■ 契約姓名（請填寫入住者的姓名。）

漢字、英文名、片假名 \*知道片假名的情況下填寫。

英文名	
漢字	
片假名	

## ■ 契約者 出生日期

年 月 日 男 女

## ■ 契約者 住所（海外）

## ■ 契約者電話號碼（有日本電話的話，請填寫日本。）

（日本的電話號碼： ）

## ■ 契約者電子郵件地址

## ■ 航班信息

航班公司/ 航班號碼	航班公司	航班號碼
目的地	選一個 <input checked="" type="checkbox"/> <input type="checkbox"/> 羽田機場 <input type="checkbox"/> 成田機場	
到達日期和時間		

## ■ 希望入住日期

年 月 日 時左右

## ■ 緊急聯繫人

ECC日本語學院 新宿校 03-5331-3140 / jpshinjuku@ecc.co.jp